

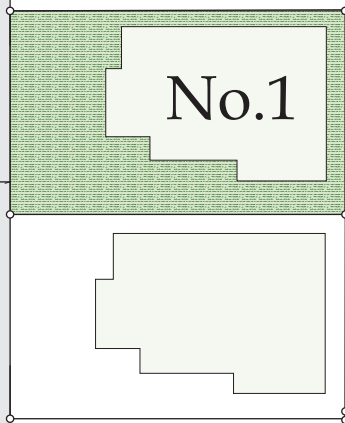
# No.01

## Floor Plan

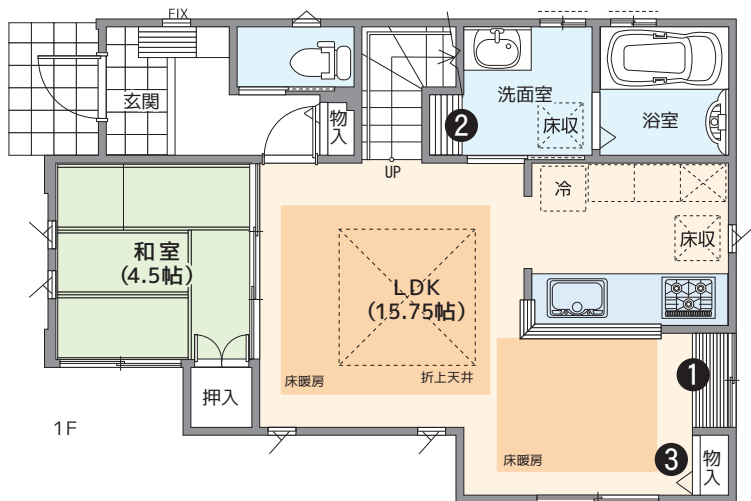
### 4LDK

ママコーナー+洗面棚+リビング収納  
+ウォークインクローゼット

◆敷地面積 / 110.05㎡ (33.29坪) ◆1階床面積 / 49.99㎡  
◆延床面積 / 92.54㎡ (27.994坪) ◆2階床面積 / 42.55㎡



【区画図】



1F

### 😊 スマイルポイント

#### ① ママコーナー

ちょっとした家事や読書、パソコンでの調べ物などにも重宝する、ママに嬉しいスペースです。

#### ② 洗面棚

洗面室には3段の棚を設置しました。タオルや着替えを用意しておけるほか、日用品の収納にも便利です。

#### ③ リビング収納

家族のくつろぎの空間を常にきれいな状態に保てるよう、リビングにもしっかりと収納スペースを設けました。

#### ④ ウォークインクローゼット

お洋服はもちろん、色々な荷物を収納できるウォークインクローゼット。お部屋を整理整頓しやすくとも便利です。

※敷地内に電柱・支線が入る場合があります。

※イメージパースは図面に基に描き起こしたもので、実際とは異なります。

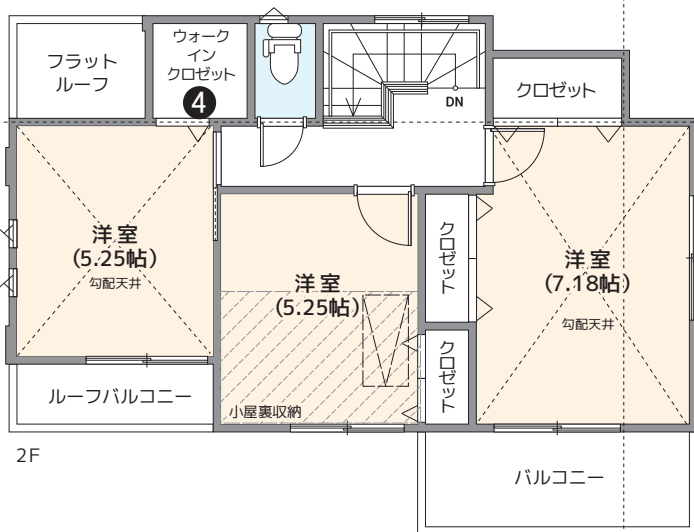
※図面と現況が異なる場合には、現況優先とさせていただきます。

※点線部分(母屋下がり)は、斜め天井になっております。

※建物仕様・設備仕様等は、詳細設計、及び建築段階で変更となる場合がございます。詳しくは、弊社担当にご確認ください。



母屋下がり



2F



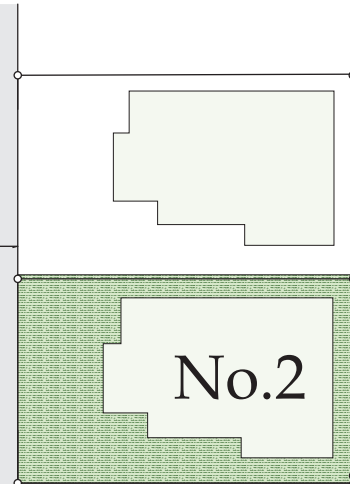
# No.02

## 4LDK

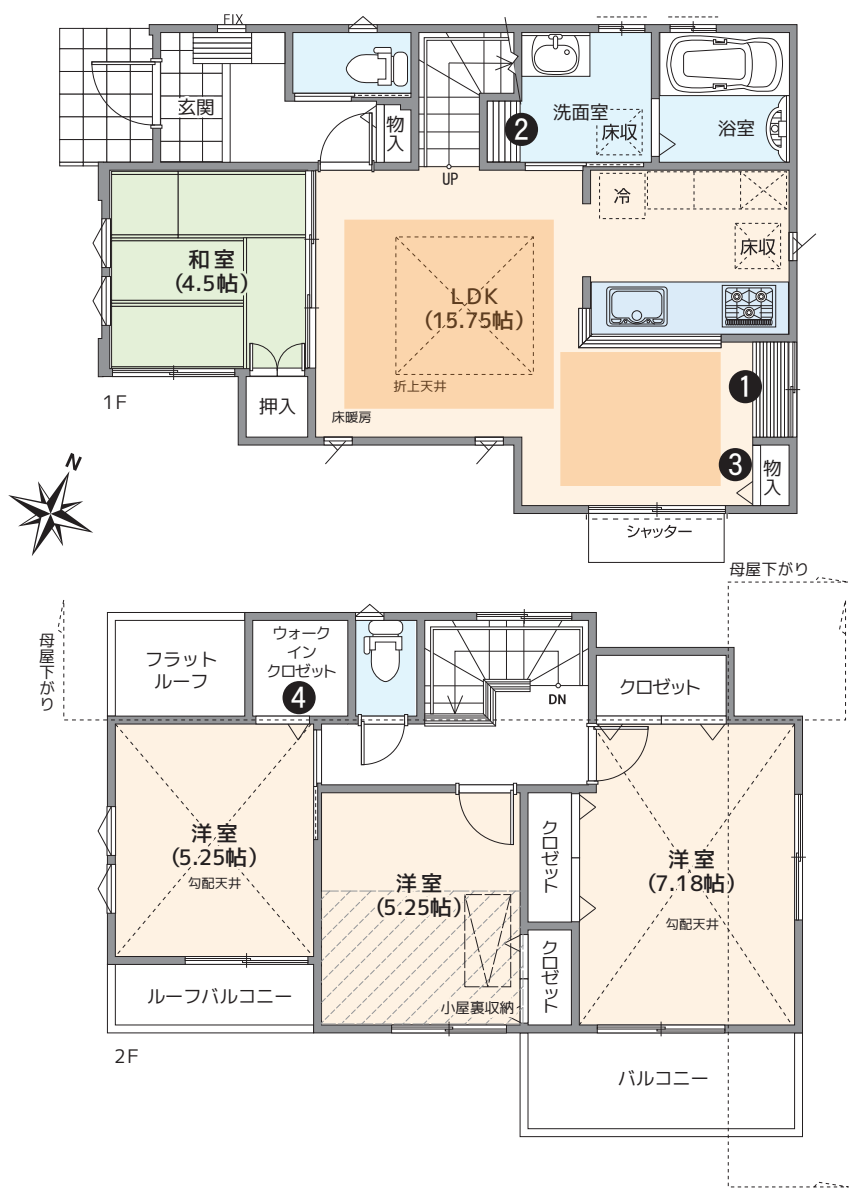
ママコーナー+洗面棚+リビング収納  
+ウォークインクロゼット

### Floor Plan

◆敷地面積 / 110.06㎡ (33.29坪) ◆1階床面積 / 49.99㎡  
◆延床面積 / 92.54㎡ (27.994坪) ◆2階床面積 / 42.55㎡



【区画図】



### 😊 スマイルポイント

- ママコーナー**  
ちょっとした家事や読書、パソコンでの調べ物などにも重宝する、ママに嬉しいスペースです。
- 洗面棚**  
洗面室には3段の棚を設置しました。タオルや着替えを用意しておけるほか、日用品の収納にも便利です。
- リビング収納**  
家族のくつろぎの空間を常にきれいな状態に保てるよう、リビングにもしっかりと収納スペースを設けました。
- ウォークインクロゼット**  
お洋服はもちろん、色々な荷物を収納できるウォークインクロゼット。お部屋を整理整頓しやすくてとても便利です。

※敷地内に電柱・支線が入る場合があります。  
※イメージパースは図面に基に描き起こしたもので、実際とは異なります。  
※図面と現況が異なる場合には、現況優先とさせていただきます。  
※点線部分(母屋下がり)は、斜め天井になっております。  
※建物仕様・設備仕様等は、詳細設計、及び建築段階で変更となる場合がございます。詳しくは、弊社担当にご確認ください。

