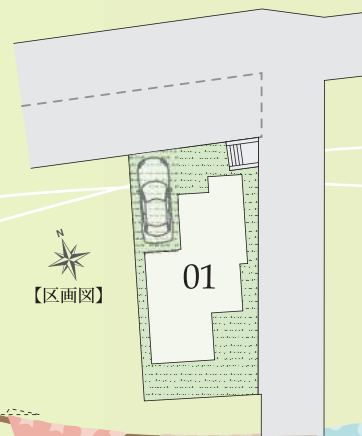
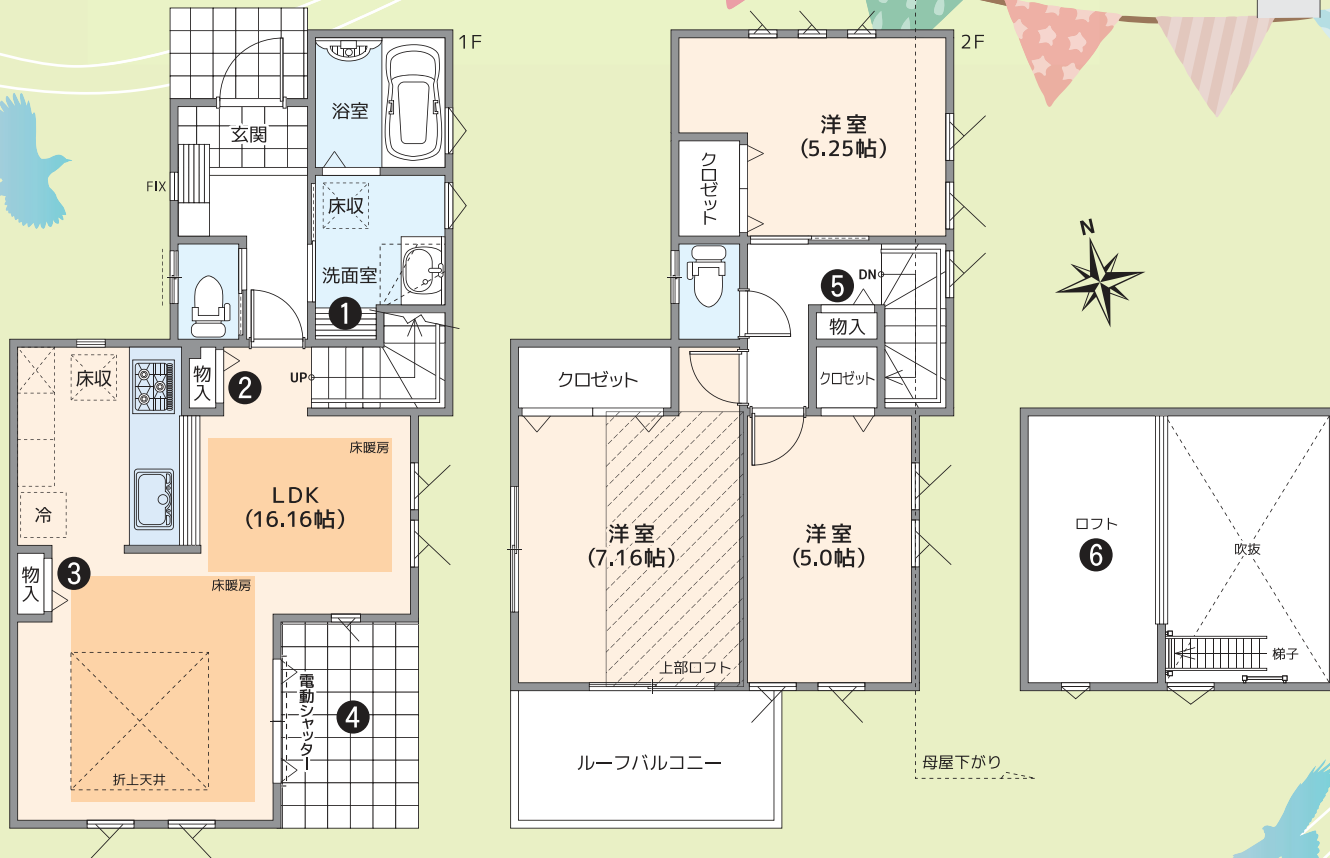


3LDK+洗面棚+テラス+ロフト
+リビング収納+キッチン収納+2階ホール収納

- ◆敷地面積 / 103.22㎡ (31.22坪)
- ◆延床面積 / 81.79㎡ (24.74坪)
- ◆1階床面積 / 42.41㎡
- ◆2階床面積 / 39.38㎡



【区画図】



😊 スマイルポイント

😊 ① 洗面棚

洗面室には3段の棚を設置しました。タオルや着替えを用意しておけるほか、日用品の収納にも便利です。

😊 ② リビング収納

家族のくつろぎの空間を常にきれいな状態に保てるよう、リビングにもしっかりと収納スペースを設けました。

😊 ③ キッチン収納

キッチン横の収納は、調理器具やミネラルウォーターなどの保管に大活躍です。

😊 ④ テラス

ちょっとしたティータイムやガーデニング等の趣味スペースとしてなど、様々な用途でご活用いただけます。

😊 ⑤ 2階ホール収納

2階で使う掃除用具や、季節家電の収納など、ご家族のスタイルに合わせて様々な用途でご活用いただけます。

😊 ⑥ ロフト

季節物や思い出の品など、普段は使わないけどとっておきたい荷物を収納するのに最適です。



- ※敷地内に電柱・支線が入る場合があります。
- ※イメージパースは図面を基に描き起こしたもので、実際とは異なります。
- ※図面と現況が異なる場合には、現況優先とさせていただきます。
- ※点線部分(母屋下がり)は、斜め天井になっております。
- ※建物仕様・設備仕様等は、詳細設計、及び建築段階で変更となる場合がございます。詳しくは、弊社担当にご確認ください。